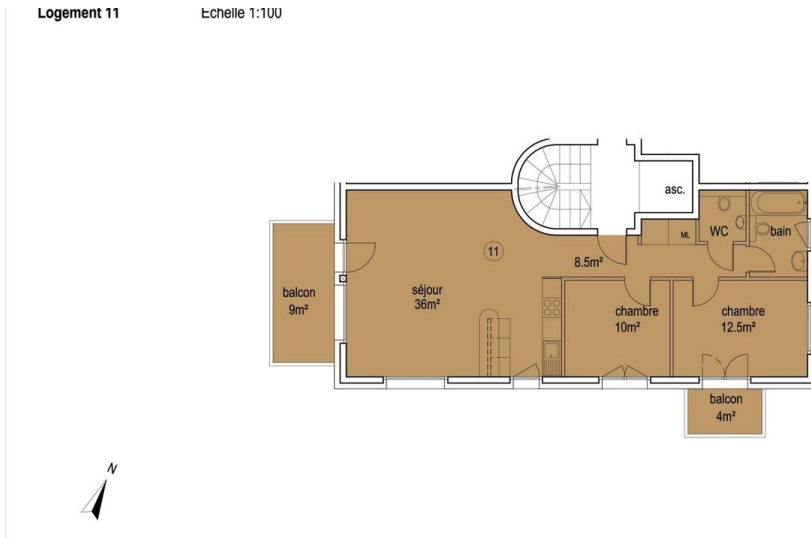


FOR SALE: CONDOMINIUM APARTMENT

CHF 480'000.-

CH-1880 Bex, Hameau le Châtel - Route du Châtel 27



Description (Only available on French)

Nous vous proposons un appartement spacieux de 3,5 pièces au 1er étage dans un petit immeuble de 7 appartements.

Vous y trouverez :

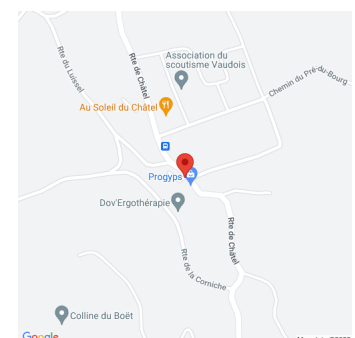
- Une chambre parentale avec un accès direct sur un balcon.
- Une seconde chambre.
- Une salle de bain avec WC , lavabo et baignoire.
- Un WC séparé et un lavabo.
- Une armoire dans le couloir et la possibilité de raccorder une lave-linge.
- Un salon avec un grand balcon.
- Une cuisine équipée ouverte sur le salon.
- Un parking souterrain et la possibilité de raccorder une prise adaptée à une voiture électrique.
- Une buanderie commune et une armoire privée.
- Une cave privée de 5 M2.

Location (Only available on French)

La PPE "Les Frégates" se situe au centre du hameau le Châtel sur la commune de Bex. Le Châtel jouit d'un cadre calme et verdoyant où il fait bon vivre. Venez nous rendre visite et découvrir ce cadre de vie privilégié.

Characteristics

Reference : #2162945
Type : Condominium apartment
Batch : lot N° 11
Number of rooms : 3.5
Number of bedrooms : 2
Number of bathrooms : 1
Location floor : 1st floor
PPE surface : ~ 84 m²
Cellar surface : ~ 5 m²
Year of construction : 2019
Share : 77
Availability : Immediate
Inside parking place/s : 1
CHF 25'000.- not included



Municipality (Only available on French)

La commune de Bex s'étire des berges du Rhône à 395m au sommet du Glacier des Diablerets à 3'209 m. Son territoire, le troisième en importance dans le canton de Vaud (96,57 km²), se caractérise donc par une variété de paysages et une palette de couleurs toutes plus éblouissantes les unes que les autres. Un panorama grandiose avec plus de 300 km de chemin pédestres, des sentiers à thèmes, des itinéraires de trekking, des excursions à vélo.

La petite ville de Bex, dénombre quelque 5'100 résidents, les bellerins. À l'abri de la colline du Montet, elle est traversée par la rivière de l' Avançon qui prend ses sources également sur le territoire communal, au fin fond de la vallée de Solalex d'une part et du Vallon de Nant d'autre part.

Croissant sur un sol gypseux, le vignoble bellerin produit un crû caractéristique dont la renommée dépasse largement les frontières communales. Il faut dire que le micro climat qui nous régit lui permet, au même titre que l'exploitation des forêts de châtaigniers, de s'épanouir pleinement.

Access (Only available on French)

Bex est un village historique au cœur du Chablais, le hameau "le Châtel" est à 3 minutes en voiture du centre de Bex. À proximité du lac Léman et à l'intersection des domaines skiabiles des Alpes vaudoises et des Portes du Soleil. Le village possède 2 sorties d'autoroute et sa gare CFF. Actifs et étudiants sont donc à proximité des principales villes romandes.

Monthey	8 km
Vevey	36 km
Lausanne	55 km
Genève	117 km
Berne	117 km
Villars-sur-Ollon / Gryon	17 km
Champéry	20 km
Martigny	18 km

Nouvelle hôpital du Chablais à Rennaz	15 minutes en voiture
Les Bains de Lavey	10 minutes en voiture

Shops/stores (Only available on French)

Il y a plus de 40 restaurants et cafés sur la commune de Bex. Le centre ville se trouve à 8 minutes à vélo et 3 minutes en voiture.

Coop, Denner et Migros sont dans le centre de Bex. De plus, les centres commerciaux de Monthey et Aigle se situent à seulement 10 minutes en voiture.

Public transport (Only available on French)

La gare CFF de Bex se situe à environ 3 km, prenez le départ pour toutes les grandes destinations romandes.

Bus TPC ligne 151 + Train CFF = Lausanne 50 minutes

La ligne de bus TPC 151 fait le trajet suivant : Le Châtel - Bex Centre - Bex gare CFF - Monthey Gare CFF - Monthey Centre (aller-retour)

Leisure time (Only available on French)

Cinéma Grain d'Sel - Restaurants - Station ski Villars - Gryon - Diablerets - Golf d' Aigle et Villars-sur-Ollon - Bains thermaux à Lavey - Balades cyclistes - Piste Vita - balades pédestres - Ski de fond - Les Mines de sel - Associations sportives.

Construction (Only available on French)

Maçonnerie : Dalles et piliers en béton armé - murs porteurs en briques ou béton armé

Menuiseries : Fenêtres et porte-fenêtres en PVC

Chauffage : Chaudières à gaz et panneau solaire - chauffage par le sol

Cuisine : Cuisine équipée plaque de cuisson - four - lave-vaisselle - hotte - frigo

Basement (Only available on French)

Un garage souterrain commun de 22 places de parking avec porte à ouverture électrique.

Une cave par appartement avec prise électrique et lumière.
Une buanderie commune avec armoire individuelle sous clé, étendage, machine à laver et à sécher sur socle et évier.
Un ascenseur par immeuble dessert chaque étage.
Un local concierge.
Des locaux techniques.

Contact for visiting

Mr. Alfred BAVAUD
E-mail : info@cerise-immobilier.ch
Phone : 024 495 34 90