

APPARTEMENT EN TERRASSE DE 2.5 PIÈCES À SAVIÈSE-MONTEILLER

CHF 483'840.-

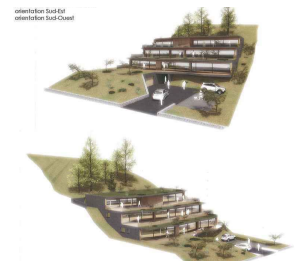
CH-1965 Drône (Savièse), route de Monteiller



vue sur la façade Sud



orientation Sud Est
orientation Sud Ouest



Descriptif

Un nouveau projet à Monteiller-Savièse: petit immeuble de 7 logements basé sur la plus grande autonomie d'énergie possible.

Un très grand importance a été donnée à la qualité de construction et à l'économie d'énergie.

Principaux apports:

- Appartement lumineux avec grand balcon-terrasse
- Cellules photovoltaïques avec batteries à disposition des appartements
- Chauffage et eau chaude par pompe à chaleur avec refroidisseur pour l'été
- Pré-installation colonne lave-sèche-linge
- Sur terrasse: pose d'un store toile et d'une cuisinette
- Un aspirateur centralisé par appartement + un dans le parking
- Pré-choix de matériaux de grande qualité.
- Construction massive en terrasse avec ascenseur, parking enterré, places extérieures.
- Accès handicapé

Inclus dans le prix: vue dégagée et imprenable, ensoleillement optimal, calme et verdure.

Surface d'appartement : 64,64m² + 1/2 balcon 16m²

Caractéristiques

Référence : #2025321

Type : Appartement en terrasse

Nombre de pièce(s) : 2.5

Nombre de chambre(s) : 1

Nombre de sanitaires : 1

Situé au : 1er étage

Surface habitable : 80.6 m²

Année de construction : 2019

Type de chauffage : Pompe à chaleur

Eau chaude sanitaire : Pompe à chaleur

Disponibilité : 01.12.2020

Nombre de place(s) de parc int. : 1

CHF 30'000.- non incluse(s)